

senselaser

estabilizador



Estabilizador especialmente projetado para proteger impressoras laser, impressoras 3D, plotters, computadores e equipamentos de informática em geral. Não permite distúrbios na saída provocados pelos picos de corrente comuns nas impressoras laser, evitando desgaste prematuro provocado pelos estabilizadores convencionais. Incorpora ainda recursos avançados como Power Monitor (medidor de potência) e True Full Range (regula de 92 V a 258 V)


3200^{VA}



Destques

 **Tecnologia Laser Sense**
projetado para impressora laser

 **True Full Range**
seleção automática da rede
[somente modelos TI]

 **Proteção eletrônica**
autodesligamento por subtensão,
sobretensão, sobrecarga, curto-circuito
e sobretemperatura

 **Microprocessado**
precisão digital no controle da energia

 **Gabinete antichamas e robusto**
não propaga fogo e suporta alto impacto


 **Seis tomadas de saída**
sendo 4 tomadas de 10 A e 2 tomadas de 20 A

 **Power Monitor**
informa a potência conectada em 4 níveis

 **Ampla sinalização**
indica o estado da rede através de 4 leds

 **Protetor térmico rearmável**
desliga em sobrecarga e sobretemperatura

 **Filtro de linha**
contra distúrbios da rede elétrica

 **Fast RMS**
regulação precisa com resposta ultrarrápida,
o mais veloz na sua categoria [1 ciclo de rede]

Recursos

Tecnologia Laser Sense

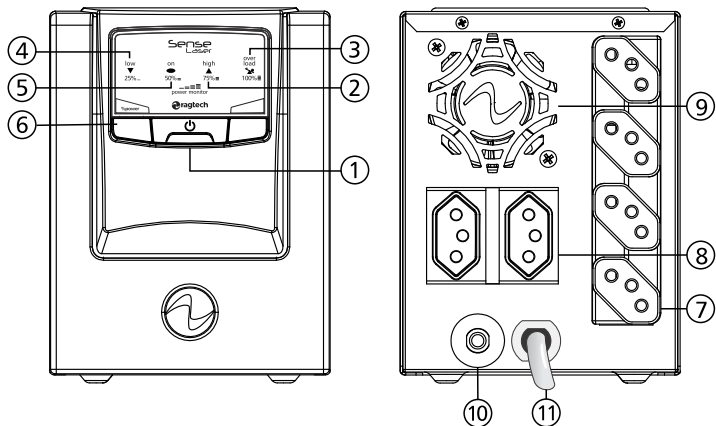


Exclusivo sistema de gerenciamento das cargas conectadas ao estabilizador. Ideal para equipamentos que consomem elevada potência em curtos intervalos (carga impulsiva). Ex: impressora laser, multifuncionais, fotocopiadoras e pequenos motores. Não permite transientes na saída durante as sobrecorrentes, evitando o desgaste prematuro provocado pelos estabilizadores convencionais.

True Full Range

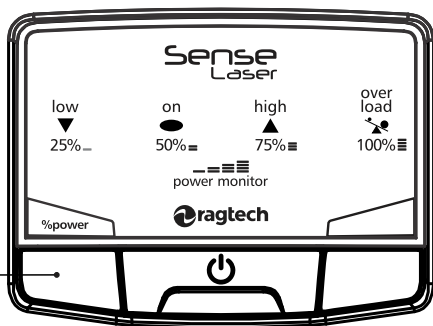


Possui faixa de entrada muito ampla, operando continuamente da mais baixa (92 V) até a mais alta tensão de rede (258 V). Com sofisticado sistema de monitoramento da rede elétrica, mantém as suas saídas reguladas em toda a faixa. Realiza o desligamento automático quando ocorrem sobretensões ou subtensões na entrada ou qualquer evento crítico, protegendo seus equipamentos (somente modelos TI).



- 1 - Chave liga/desliga
- 2 - Led vermelho - rede alta
- 3 - Led amarelo- sobrecarga
- 4 - Led vermelho - rede baixa
- 5 - Led verde - em operação
- 6 - Tecla %power
- 7 - Tomadas de saída 10 A
- 8 - Tomadas de saída 20 A
- 9 - Ventilador
- 10 - Disjuntor
- 11 - Cabo de alimentação de entrada

Power Monitor

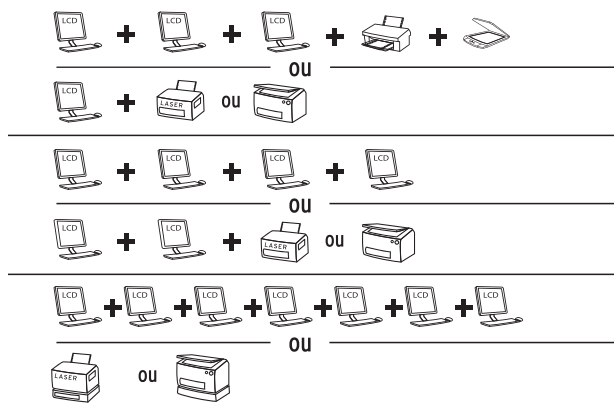


Pressione rapidamente a tecla "%power" e os leds sinalizarão por 4 segundos o nível de carga, em VA, instalado no estabilizador como mostrado ao lado

Sinalização visual (estado dos leds)	Potência instalada
	0 a 25%
	25% a 50%
	50% a 75%
	75% a 100%

Aplicações

Configuração



Legenda:



Características técnicas

Modelo	SE 3200 VA/W	
Potência nominal	3200 VA/W	
Corrente nominal ent. 115/127/220 V	18 A/ 16 A/ 11 A	
Fator de potência	0,7	
Faixa de entrada	92 V a 160 V (rede 115/127 V) ou 160 V a 258 V (rede 220 V)	
Regulação de saída	+/- 6%	
Frequência de operação	60 Hz	
Tempo de resposta	<= 1 ciclo de rede	
Rendimento 100% de carga	> 92% [modelo trivolt] / > 94% [modelo M1 e M2]	
Distorção harmônica total	Zero	
Número de tomadas	Sufixo "u" - 1 tomada / Sufixos "q" - 4 tomadas / Sufixo "s" - 6 tomadas	
Proteção de sobretemperatura	Desligamento e rearme automático	
Proteção de sobretensão de saída	+10% / -10%	
Proteção de sobrecarga de saída	>= 120%	
Proteção contra surtos de tensão	Varistor	
Grau de proteção de umidade	IP00	
Garantia	1 ano	
Peso bruto	(M2) 6.100 Kg	(TI) 12.810 Kg
Dimensões A x L x P	168 x 126 x 356 mm	

Algumas especificações deste manual poderão mudar sem prévio aviso.

Tensões nominais

Entrada

Saída

M2 - Monovolt 220 V 220 V 220 V

TI - Trivolt** 115 V a 127 V ou 220 V 115 V

**modelo TI é True Full Range (92 V a 258 V)

e muito mais...



garantia total
1 ano